



変わり続けることを約束するホテル

変わり続けることを約束するホテル

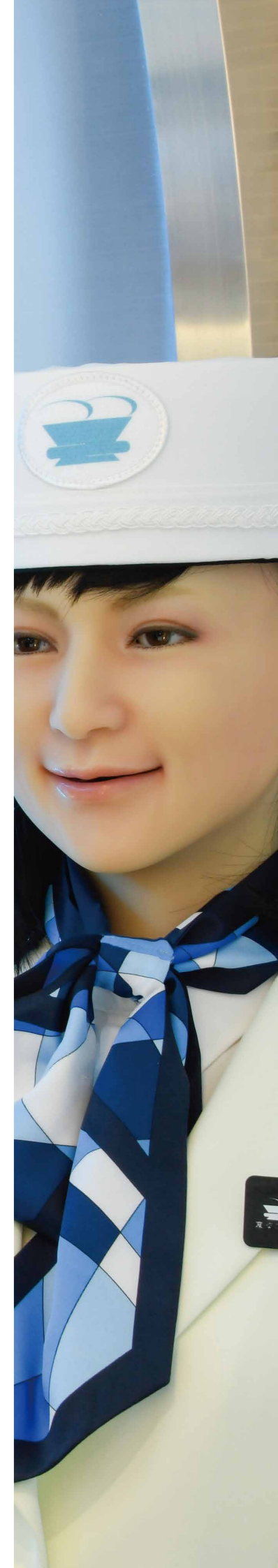
変なホテルは世界初のロボットが働くホテルとしてギネス認定されました。

「変わり続けることを約束するホテル」のコンセプトのもと、
さまざまな業務を人に変わってこなすロボットをはじめとした先進技術を導入し、
宿泊されるお客様のワクワクと、ホテルが本来持つべき快適性を追求した、
エンターテインメント性の高いホテルです。
一つの型にとらわれず、時代やニーズに応じて進化し続けることを約束します。



Contents

- 02 会社概要
- 03 ホテルマップ
- 04 変なホテル舞浜 東京ベイ
- 05 変なホテル東京 西葛西
- 06 変なホテル東京 銀座
- 07 変なホテル東京 赤坂
- 08 変なホテル東京 浅草橋
- 09 変なホテル東京 浅草田原町
- 10 変なホテル東京 浜松町
- 11 変なホテル東京 羽田
- 12 変なホテル金沢 香林坊
- 13 変なホテル ラグーナテンボス
- 14 変なホテル大阪 心斎橋
- 15 変なホテル大阪 なんば(旧 大阪 西心斎橋)
- 16 変なホテル 関西空港
- 17 変なホテル京都 八条口駅前
- 18 変なホテル福岡 博多
- 19 変なホテル ハウステンボス
- 20 ホテル共通仕様・設備・サービス





Company Profile

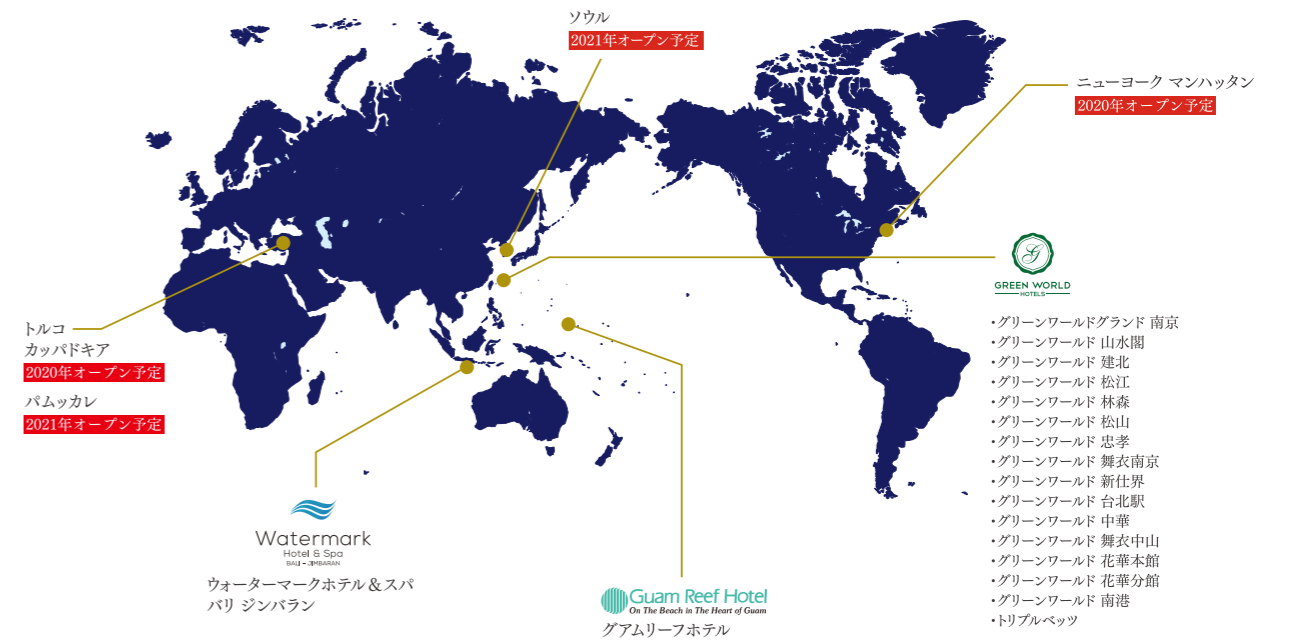
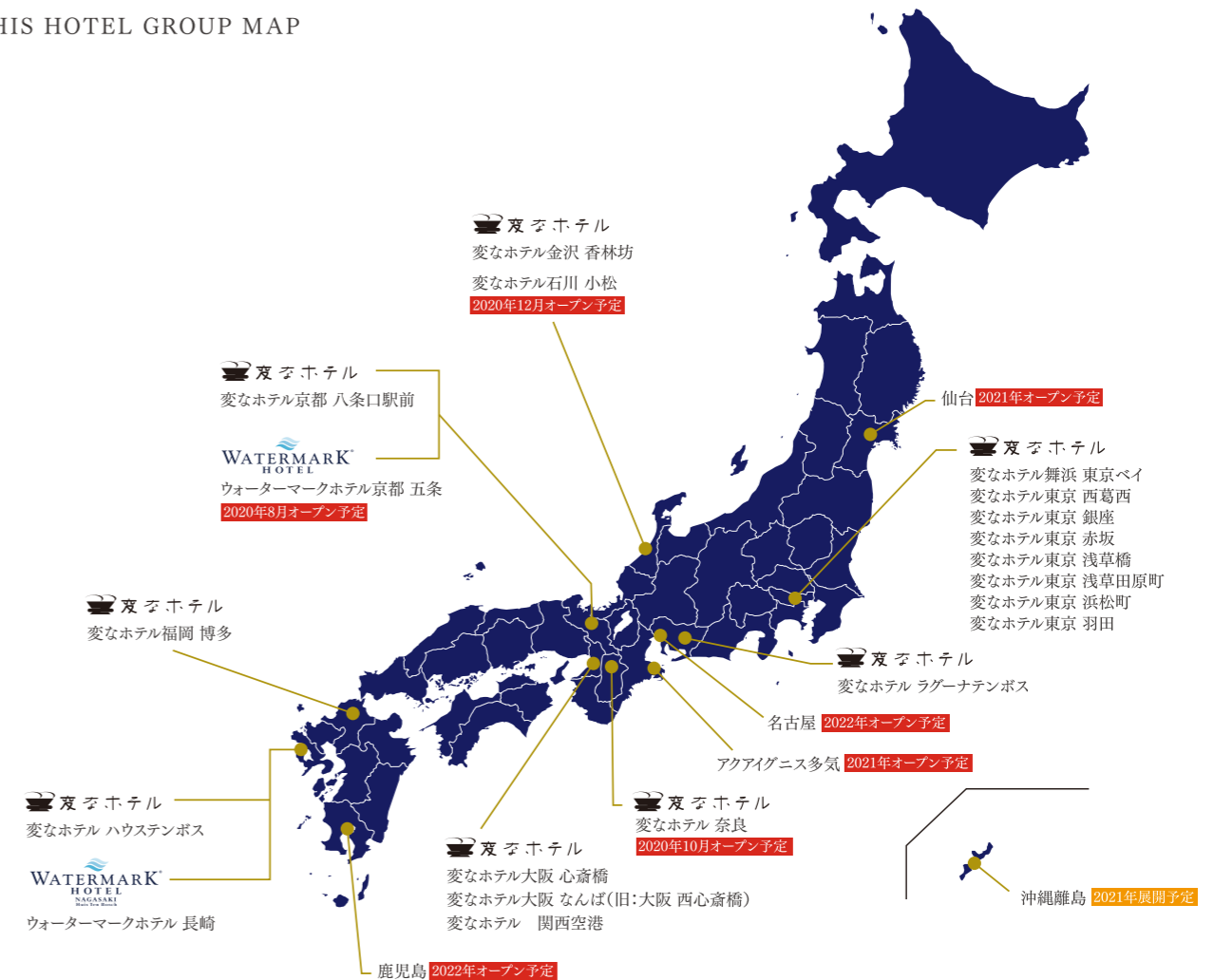
会社概要

商号	H.I.S.ホテルホールディングス株式会社 H.I.S. Hotel Holdings Co., Ltd. https://www.hishotelgroup.com/
設立	2016年11月
資本金	10,000,000円
代表取締役	岩間 雄二
本社所在地	163-6029 東京都新宿区西新宿6-8-1 新宿オークタワー29階
関連会社	株式会社エイチ・アイ・エス https://www.his.co.jp/

HIS HOTEL GROUP HOTEL BRAND

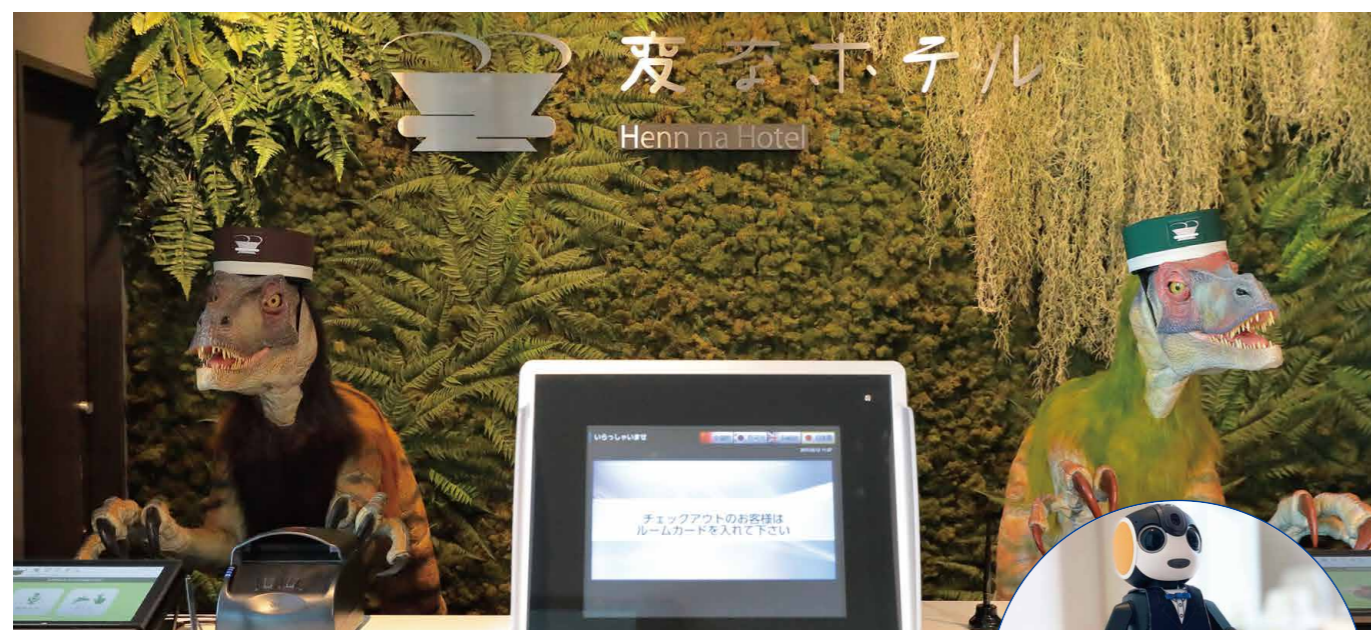


HIS HOTEL GROUP MAP



変なホテル 舞浜 東京ベイ

Henn na Hotel Maihama Tokyo Bay



たくさんの最新ロボットたちがお出迎えます！
舞浜駅～ホテル間は無料送迎シャトルバスを運行

舞浜エリアで唯一無二、世界最先端のロボットが働くホテル。フロントの恐竜ロボットやロボイーの水槽を泳ぐ魚ロボット、客室のコンシェルジュロボットなど、館内では様々なロボットが皆様のホテルステイをサポートします。全客室バス・トイレ別で快適。舞浜駅～ホテル間は無料シャトルバスを運行。



Point 客室コンシェルジュロボット
シャープ社製コミュニケーションロボット「ロボホン」を全客室に設置。施設情報などをご案内の他、歌やダンス、ゲームなどをロボホンとお楽しみいただけます。

Guest Room 客室 (全客室Wi-Fi・禁煙)



【スタンダードツイン】



【スタンダードトリプル】



【コーナーツイン】

客室タイプ	広さ	利用人数	客室数	ベッドタイプ	ベッドサイズ	料金/1室あたり
スタンダードツイン	18.5㎡	1～3名	50室	ベッド2台 ソファベッド1台	90cm×200cm(ソファベッドも同サイズ)	28,000円～(大人2名利用/税・サ込)
スタンダードトリプル	23.5～24.5㎡	1～4名	40室	ベッド3台 ソファベッド1台	90cm×200cm(ソファベッドも同サイズ)	34,000円～(大人3名利用/税・サ込)
コーナーツイン	26㎡	1～3名	10室	ベッド2台 ソファベッド1台	90cm×200cm(ソファベッドも同サイズ)	30,500円～(大人2名利用/税・サ込)

(2020年1月現在)

Restaurant レストラン



ジュラシックダイナー

【席数】 50席
【メニュー】 約40種類の和洋中ビュッフェ
【営業時間】 6:30～9:30
※朝食のみ営業

Access アクセス

人気テーマパーク徒歩圏内 目の前コンビニエンスストアの好立地

- 〈公共交通機関でのアクセス〉
- JR「東京駅」から京葉線または武蔵野線でJR「舞浜駅」まで約20分/
「舞浜駅」から徒歩約18分、無料シャトルバス約4分
 - 〈車でのアクセス〉
 - 首都高速道路湾岸線「浦安ランプ」から約5分
 - 〈空港からのアクセス〉
 - 羽田空港からリムジンバスで東京ディズニーランドまで約50分/東京ディズニーランドから徒歩約18分
 - 成田空港からリムジンバスで東京ディズニーランドまで約80分/東京ディズニーランドから徒歩約18分

〒279-0043 千葉県浦安市富士見5丁目3-20
TEL 050-5894-3737(平日 10:00～18:00[12/31～1/1を除く])
URL <https://www.hennnahotel.com/maihama/>



※写真は全てイメージ

変なホテル 東京 西葛西

Henn na Hotel Tokyo Nishikasai



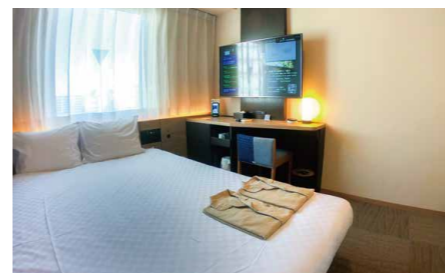
「和」と「ロボット」の融合をお楽しみください
舞浜・東京駅～ホテル間は無料シャトルバスを運行

お客様をお迎えするのは日本の庭園をイメージしたロビーとチェックインをお手伝いする恐竜ロボット。楽しさと快適性を両立させた「和」と「ロボット」の融合をお楽しみください。全客室にクリーニング機「LGスタイラー」を完備。西葛西駅から徒歩3分、また舞浜・東京駅～ホテル間は無料シャトルバスを運行。



Point 日本庭園をイメージしたロビー
石庭など日本庭園をイメージした「和」を基調としたデザインに、恐竜やアンモナイトなど古代を融合させたファンタスティックな空間。

Guest Room 客室 (全客室Wi-Fi・禁煙)



【スタンダードダブルルーム】



【ツインルーム】



【デラックスツインルーム】

客室タイプ	広さ	利用人数	客室数	ベッドタイプ	ベッドサイズ	料金/1室あたり
スタンダードダブルルーム	13.1㎡	1～2名	50室	ベッド1台	140cm×195cm	22,000円～(大人2名利用/税・サ込)
ツインルーム	15.9㎡	1～2名	21室	ベッド2台	90cm×195cm	25,000円～(大人2名利用/税・サ込)
デラックスツインルーム	18.7㎡	1～3名	29室	ベッド2台 ソファベッド1台	90cm×195cm(ソファベッドも同サイズ)	27,000円～(大人2名利用/税・サ込)

(2020年1月現在)

「高層階指定プラン」全客室タイプをご用意しております。

Restaurant レストラン



日本蕎麦「ORiORi」オリオリ

【席数】 29席(カウンター15席、テーブル14席)
【メニュー】 朝食:おにぎりバイキング
昼:日本そば
【営業時間】 朝 6:30～10:00(L.O.9:30) ※宿泊者のみ
昼 11:30～15:00(L.O.14:30)
夕 営業なし

Access アクセス

東京メトロ東西線「西葛西駅」から徒歩3分の好立地

- 〈公共交通機関でのアクセス〉
- 東京メトロ「大手町駅」から東西線で「西葛西駅」まで約14分/「西葛西駅」から徒歩約3分
 - 〈車でのアクセス〉
 - 首都高速中央環状線「清新町」から約9分
 - 〈空港からのアクセス〉
 - 羽田空港からリムジンバスで「東陽町駅」まで約30分/
東京メトロ「東陽町駅」から東西線で「西葛西駅」まで約5分/「西葛西駅」から徒歩約3分
 - 成田空港からリムジンバスで「葛西駅」まで約70分
東京メトロ「葛西駅」から東西線で「西葛西駅」まで約1分/「西葛西駅」から徒歩約3分

〒134-0088 東京都江戸川区西葛西5-4-7
TEL 050-5894-3770(平日 10:00～18:00[12/31～1/1を除く])
URL <https://www.hennnahotel.com/nishikasai/>



※写真は全てイメージ

変なホテル東京 銀座

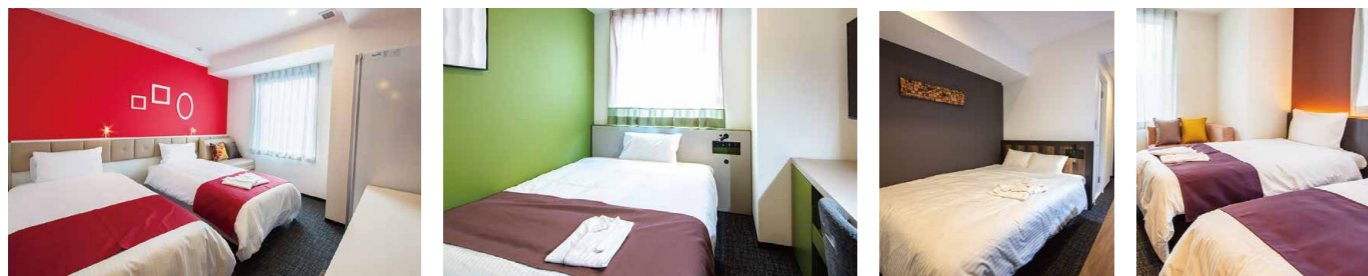
Henn na Hotel Tokyo Ginza



築地駅から徒歩5分、新富町駅から徒歩2分、銀座や歌舞伎座などに徒歩圏内の好立地

築地・新富町の2駅、銀座・歌舞伎座や築地市場などの観光スポットにも徒歩圏内の好立地で、観光からビジネスまでどんなお客様にも便利、幅広くご利用いただけます。

Guest Room 客室 (全客室Wi-Fi・禁煙)



客室タイプ	広さ	利用人数	客室数	ベッドタイプ	ベッドサイズ	料金/1室あたり
デラックスシングルルーム	13㎡	1名	33室	ベッド1台	140cm×195cm	26,000円～(大人1名利用/税・サ込)
ダブルルーム	14.5㎡	1～2名	27室	ベッド1台	160cm×195cm	27,500円～(大人2名利用/税・サ込)
ツインルーム	17.5～19.6㎡	1～2名	9室	ベッド2台	90cm×195cm	29,000円～(大人2名利用/税・サ込)
デラックスツインルーム	17.5㎡	1～3名	28室	ベッド2台 ソファベッド1台	90cm×195cm(ソファベッドも同サイズ)	30,500円～(大人2名利用/税・サ込)

※2階フロアの客室は加熱式煙草のご利用可能です。

(2020年1月現在)

Restaurant レストラン



Early birds dining 6.5

【席数】20席
【メニュー】和洋ライトビュッフェ
【営業時間】6:30～10:00(L.O.9:30)
※朝食のみ営業

※写真は全てイメージ

Access アクセス

築地・銀座エリアから便利な立地

〈公共交通機関でのアクセス〉
●東京メトロ有楽町線「新富町駅」4番出口から徒歩約2分/東京メトロ日比谷線「築地駅」4番出口から徒歩約5分(車でのアクセス)
●首都高速都心環状線「銀座」(内回り・外回り)から約1分(空港からのアクセス)
●羽田空港から東京モノレールで「浜松町駅」まで約17分/JR「浜松町駅」からJR山手線「有楽町駅」経由→東京メトロ有楽町線「新富町駅」まで約7分/「新富町駅」から徒歩約2分 ●成田空港からリムジンバスで東京シチエターミナルまで約60分/東京シチエターミナルからタクシーで約10分 ●成田空港からJR特急成田エクスプレスで「東京駅」まで約54分/JR「東京駅」からJR山手線「有楽町駅」経由→東京メトロ有楽町線「新富町駅」まで約5分/「新富町駅」から徒歩約2分

〒104-0045 東京都中央区築地2-2-1
TEL 050-5894-3771(平日 10:00～18:00[12/31～1/1を除く])
URL <https://www.hennnahotel.com/ginza/>



変なホテル東京 赤坂

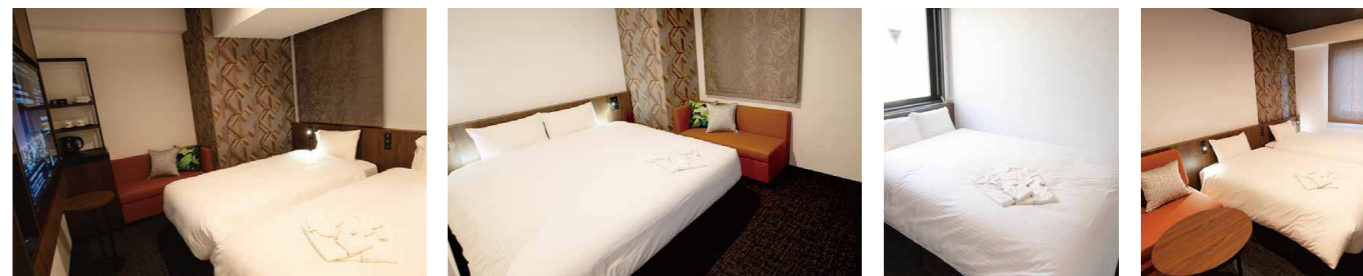
Henn na Hotel Tokyo Akasaka



徒歩圏内の3駅利用で東京・新宿・六本木・渋谷・銀座へ自然と都会的な雰囲気が融合「ECO LUXURY」

「ECO LUXURY」をコンセプトに都会の喧騒や慌ただしい生活から離れ心身共にリラックスできるよう、自然を感じさせる素材をふんだんに使用しながらも都会的な雰囲気が漂うホテル。茜草が多く生育していた坂が茜坂と呼ばれ、そこから赤坂へ変化したという一説より、「茜草」から連想する「葉脈」をフロント回りや客室へデザインカラーとして取り入れています。

Guest Room 客室 (全客室Wi-Fi・禁煙)



客室タイプ	広さ	利用人数	客室数	ベッドタイプ	ベッドサイズ	料金/1室あたり
スタンダードセミダブル	13.03㎡	1～2名	9室	ベッド1台	140cm×195cm	33,000円～(大人2名利用/税・サ込)
LGスタイラー/セミダブル	15.25～21.46㎡	1～2名	17室	ベッド1台	140cm×195cm	34,000円～(大人2名利用/税・サ込)
LGスタイラー/ダブル	15.25～21.46㎡	1～2名	27室	ベッド1台	160cm×195cm	36,000円～(大人2名利用/税・サ込)
スタンダードツイン	15.52～16.35㎡	1～2名	16室	ベッド2台	100cm×195cm	52,000円～(大人2名利用/税・サ込)
LGスタイラー/ツイン	19.03～20.26㎡	1～2名	27室	ベッド2台	100cm×195cm	54,000円～(大人2名利用/税・サ込)
レイコップふとコン「快眠」ルーム/ツイン	15.52㎡	1～2名	10室	ベッド2台	100cm×195cm	55,000円～(大人2名利用/税・サ込)
LGスタイラー/ツインエキストラ	17.36㎡	1～3名	9室	ベッド2台 ソファベッド1台	100cm×195cm(ソファベッドも同サイズ)	66,000円～(大人3名利用/税・サ込)
デラックスツイン	22.98㎡	1～3名	1室	ベッド2台 ソファベッド1台	100cm×195cm(ソファベッドも同サイズ)	82,000円～(大人2名利用/税・サ込)

(2020年1月現在)

Restaurant レストラン



アイリッシュパブ クラック

【席数】61席(カウンター29席・テーブル32席)
【メニュー】朝食:40種類以上の和洋ビュッフェ
昼食:ワンプレートランチ
夕食:アイリッシュパブ料理(キャッシュ・オン・デリバリー)
【営業時間】朝 6:30～10:00(L.O. 9:30)
昼 11:30～15:00(L.O. 14:30) ※土日祝は休業
夕 15:00～24:00(L.O. 23:00)
※週末土日は延長5時まであり

Access アクセス

赤坂エリアから便利な立地

〈公共交通機関でのアクセス〉
●東京メトロ南北線「溜池山王駅」10番出口から徒歩約4分 ●東京メトロ千代田線「赤坂駅」5番出口から徒歩約5分
●東京メトロ丸の内線・有楽町線「赤坂見附駅」10番出口から徒歩約8分(赤坂2丁目交差点が目印)
〈車でのアクセス〉
●首都高速都心環状線「飯倉出入口」から約6分
〈空港からのアクセス〉
●羽田空港から京急空港線・都営浅草線で「新橋駅」まで約13分/東京メトロ「新橋駅」から銀座線で「溜池山王駅」まで約4分/「溜池山王駅」から徒歩約4分 ●成田空港から京成スカイライナーで「京成上野駅」まで約45分/「京成上野駅」から「上野駅」まで徒歩約4分/東京メトロ「上野駅」から銀座線で「溜池山王駅」まで約17分/「溜池山王駅」から徒歩約4分

〒107-0052 東京都港区赤坂2-6-14
TEL 050-5894-3782(平日 10:00～18:00[12/31～1/1を除く])
URL <https://www.hennnahotel.com/akasaka/>



※写真は全てイメージ

変なホテル東京 浅草橋

Henn na Hotel Tokyo Asakusabashi



浅草橋駅目の前、徒歩2分の好立地
羽田・成田空港から約1時間の直通アクセスでますます便利に

五大大陸を繋ぐ海、空の青をイメージカラーとした近未来基地のようなロビーでは人間型受付ロボットがお出迎え。客室にクリーニング機「LGスタイラー」(一部)と無料貸し出しスマートフォン「handy」を導入。

Guest Room 客室 (全客室Wi-Fi・禁煙)



客室タイプ	広さ	利用人数	客室数	ベッドタイプ	ベッドサイズ	料金/1室あたり
スタンダードシングル	12.75㎡ 13.0㎡	1名	12室	ベッド1台	120cm×195cm	24,000円～(大人1名利用/税・サ込)
スタンダードダブル	12.75㎡ 13.0㎡	1～2名	3室	ベッド1台	140cm×195cm	36,000円～(大人2名利用/税・サ込)
LGスタイラー/ダブル	12.75㎡	1～2名	39室	ベッド1台	140cm×195cm	44,000円～(大人2名利用/税・サ込)
スタンダードツイン	17.0㎡ 17.25㎡	1～2名	20室	ベッド2台	100cm×195cm	52,000円～(大人2名利用/税・サ込)
LGスタイラー/ツイン	17.0㎡ 17.25㎡	1～2名	51室	ベッド2台	100cm×195cm	54,000円～(大人2名利用/税・サ込)
LGスタイラー/ツインエキストラ	17.25㎡	1～3名	19室	ベッド2台 ソファベッド1台	100cm×195cm (ソファベッド90cm×195cm)	66,000円～(大人3名利用/税・サ込)

*3階フロアの客室は加熱式煙草のご利用可能です。
東京スカイツリーの見える客室指定「タワービュープラン」シングル・ダブル・ツインタイプをご用意しております。

Restaurant レストラン



GANGA
【席数】63席
【メニュー】朝食：インド料理と和食のビュッフェ
昼食：インド料理のビュッフェ
【営業時間】朝 6:30～10:00(L.O. 9:30)
昼 11:30～15:00(L.O. 14:30)
夕 営業無し
(ただし事前予約で8名様以上の団体様貸切可能)

*写真は全てイメージ

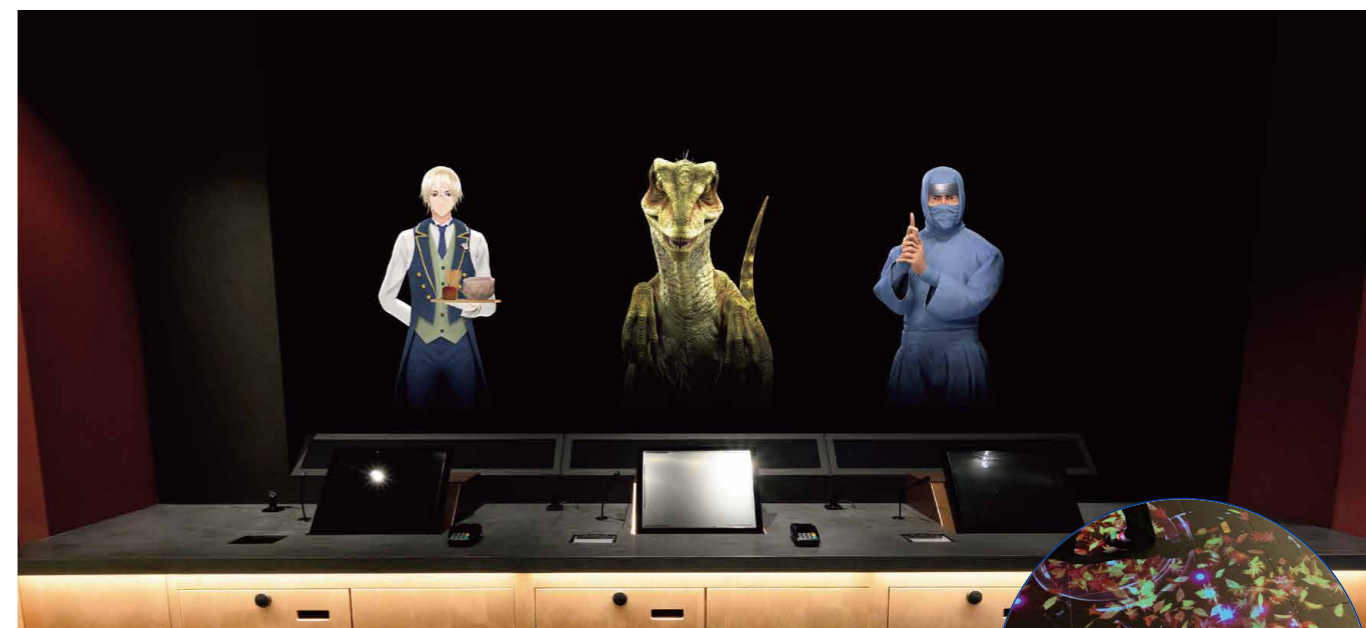
Access アクセス

浅草橋駅から徒歩2分 観光の拠点に最適
〈公共交通機関でのアクセス〉
●JR総武線で「浅草橋駅」西口から徒歩約2分
●都営浅草線「浅草橋駅」A3出口から徒歩約2分
〈車でのアクセス〉
●首都高速6号向島線「両国ジャンクション」から約15分
〈空港からのアクセス〉
●羽田空港から京急空港線で「浅草橋駅」まで約31分/「浅草橋駅」から徒歩約2分
●成田空港から京急スカイアクセス線で「浅草橋駅」まで約55分/
●都営浅草線「浅草橋駅」から「浅草橋駅」まで約3分/「浅草橋駅」から徒歩約2分
〒111-0053 東京都台東区浅草橋1丁目10-5
TEL 050-5894-3780(平日 10:00～18:00[12/31～1/1を除く])
URL <https://www.hennnahotel.com/asakusabashi/>



変なホテル東京 浅草田原町

Henn na Hotel Tokyo Asakusa Tawaramachi



浅草寺・雷門などから徒歩圏内で観光の拠点に最適
コンビニエンスストア併設で便利

東京の下町、浅草。おなじみ浅草寺・雷門、食べ歩きが楽しい仲見世通りなど有名な観光地に徒歩圏内。フロントは空中に映像投影を行う光のプログラム、チェックイン後に映像がお客様をエレベーターまで導く床面プロジェクションなど、最先端のテクノロジーと和を融合させ独特なエンターテインメント空間を演出。

Guest Room 客室 (全客室Wi-Fi・禁煙)



客室タイプ	広さ	利用人数	客室数	ベッドタイプ	ベッドサイズ	料金/1室あたり
シングルルーム	11.8㎡	1名	10室	ベッド1台	120cm×195cm	30,000円～(大人1名利用/税・サ込)
スタンダードダブルルーム(17室がLGスタイラー付)	16.7㎡ 16.9㎡	1～2名	27室	ベッド1台	154cm×195cm	40,000円～(大人2名利用/税・サ込)
スタンダードツイン(42室がLGスタイラー付)	15.2㎡ 17.5㎡	1～2名	77室	ベッド2台	100cm×195cm	44,000円～(大人2名利用/税・サ込)
ジャパネスクツインルーム	17.2㎡ 17.8㎡	1～2名	50室	ベッド2台	100cm×195cm	44,000円～(大人2名利用/税・サ込)
デラックスツインルーム(全室LGスタイラー付)	20㎡ 20.5㎡	1～2名	26室	ベッド2台	110cm×195cm	62,000円～(大人2名利用/税・サ込)
ツインエキストラ(全室LGスタイラー付)	21.8㎡ 22.5㎡	1～3名	19室	ベッド2台 ソファベッド1台	100cm×195cm (ソファベッドは90cm×195cm)	62,000円～(大人2名利用/税・サ込)
ファミリースイートルーム(全室LGスタイラー付)	31.9㎡	1～4名	3室	ベッド3台	100cm×195cm(2台) 154cm×195cm(1台)	80,000円～(大人4名利用/税・サ込)
コーナースイートルーム(全室LGスタイラー付)	35.7㎡	1～3名	5室	ベッド2台 ソファベッド1台	120cm×195cm (ソファベッドは90cm×195cm)	82,000円～(大人2名利用/税・サ込)

(2020年1月現在)

Restaurant レストラン



Early Birds Dining 6.5
【席数】114席
【メニュー】朝食・昼食：約40種類の和洋中ビュッフェ
【営業時間】朝 6:30～10:00(L.O. 9:30)
昼 11:30-14:30(L.O. 14:00)平日のみ
夜 ラウンジバー営業「BAT'S MAN」
18:00～23:00(L.O. 22:30)/13席

*写真は全てイメージ

Access アクセス

東京メトロ銀座線田原町駅徒歩3分の好立地
〈公共交通機関でのアクセス〉
●東京メトロ銀座線「田原町駅」2出口から徒歩約3分
●都営浅草線「浅草橋駅」A2a出口から徒歩約9分
〈車でのアクセス〉
●首都高1号上野線「上野IC」から約5分
〈空港からのアクセス〉
●成田空港から京成成田スカイアクセスで「浅草橋駅」まで約58分/「浅草橋駅」A2a出口から徒歩約9分
●羽田空港から京急空港線「蔵前駅」まで約24分/「蔵前駅」A4出口から徒歩約8分
〒111-0042 東京都台東区寿3丁目19番8号
TEL 050-5210-5250(平日10:00～18:00[12/31～1/1を除く])
URL <https://www.hennnahotel.com/asakusa-tawaramachi/>



変なホテル東京 浜松町

Henna na Hotel Tokyo Hamamatsucho



快眠と健康をテーマにした先進技術を導入 東京の主要ターミナル駅や羽田空港へのアクセスも至便

「good night, good morning!」快眠・健康をテーマに、ロボットが受付をするスキんクリニック「AIクリニック」を併設、世界のトップアスリートにボディケア商品を提供するファイテン社とコラボした「ファイテンフロア」を導入。客室は夜を連想させる落ち着いた藍色と太陽のフレアを連想させるアクセントカラーを取り入れています。全客室にクリーニング機「LGスタイラー」を完備。

Guest Room 客室 (全客室Wi-Fi・禁煙)



【タワービューデラックスツイン(高層階)】 【スタンダードツインルーム】 【スタンダードセミダブルルーム】 【ファイテン/シングル】

客室タイプ	広さ	利用人数	客室数	ベッドタイプ	ベッドサイズ	料金/1室あたり
【ファイテン】シングル	12.0~12.24㎡	1名	3室	ベッド1台	120cm×195cm	19,000円～(大人1名利用/税・サ込)
【ファイテン】セミダブル	11.54~12.29㎡	1~2名	6室	ベッド1台	140cm×195cm	23,000円～(大人2名利用/税・サ込)
【ファイテン】ツイン	19.2㎡	1~2名	1室	ベッド2台	100cm×195cm	26,000円～(大人2名利用/税・サ込)
スタンダードシングルルーム	12.0~12.24㎡	1名	27室	ベッド1台	120cm×195cm	18,000円～(大人1名利用/税・サ込)
スタンダードセミダブルルーム	11.54~12.29㎡	1~2名	57室	ベッド1台	140cm×195cm	20,500円～(大人2名利用/税・サ込)
スタンダードツインルーム	19.2㎡	1~2名	8室	ベッド2台	100cm×195cm	22,000円～(大人2名利用/税・サ込)
【タワービュー】シングル(高層階)	12.0~12.24㎡	1名	4室	ベッド1台	120cm×195cm	20,000円～(大人1名利用/税・サ込)
【タワービュー】セミダブル(高層階)	11.54~12.29㎡	1~2名	6室	ベッド1台	140cm×195cm	24,000円～(大人2名利用/税・サ込)
【タワービュー】ツイン(高層階)	19.2㎡	1~2名	3室	ベッド2台	100cm×195cm	25,000円～(大人2名利用/税・サ込)
【タワービュー】デラックスツイン(高層階)	17.85~24.14㎡	1~3名	3室	ベッド2台、ソファベッド1台	100cm×195cm (ソファベッドは90cm×195cm)	26,000円～(大人2名利用/税・サ込)

(2020年1月現在)

Restaurant レストラン



CRAIC アイリッシュパブ クラック

【席数】 22席
【メニュー】 朝食:和洋ビュッフェ
夕食:アイリッシュパブ
【営業時間】 朝 6:30~10:00(L.O. 9:30)
昼 営業無し
夕 17:00~24:00(L.O. 23:30) ※日祝は休業

Access アクセス

大門駅から徒歩1分、浜松町駅から徒歩2分の好立地
〈公共交通機関でのアクセス〉
● 都営浅草線・大江戸線「大門駅」B4出口から徒歩約1分
● JR山手線・京浜東北線「浜松町駅」北口から徒歩約2分 ● 東京モノレール「浜松町駅」中央口から徒歩約4分
〈車のアクセス〉
● 首都高速都心環状線「汐留出入口」から約2分
〈空港からのアクセス〉
● 羽田空港から東京モノレールで「浜松町駅」まで約20分/「浜松町駅」中央口から徒歩約3分
● 成田空港から京成スカイライナーで「日暮里駅」まで約36分/JR「日暮里駅」から山手線で「浜松町駅」まで約18分/「浜松町駅」北口から徒歩約2分
〒105-0013 東京都港区浜松町1-24-11
TEL 050-5894-3781(平日 10:00~18:00[12/31~1/1を除く])
URL <https://www.hennnahotel.com/hamamatsucho/>

※写真は全てイメージ

変なホテル東京 羽田

Henna na Hotel Tokyo Haneda



羽田空港近くに立地、無料送迎バスで簡単アクセス! 早朝からレストラン営業、朝食BOXもご用意可能

羽田空港へホテル間は無料シャトルバスを運行。レストランは早朝5:30オープン、4:30からの朝食BOXも対応しています。客室にはクリーニング機「LGスタイラー」や約80インチの大画面シアターなど最新機器を導入。AIロボットが受付する「AI和合クリニック」を併設。

Guest Room 客室 (全客室Wi-Fi・禁煙)



【シアタールーム/ツインエキストラ】 【LGスタイラールーム/トリプル】 【シアタールーム/セミダブル】 【LGスタイラールーム/ダブル】

客室タイプ	広さ	利用人数	客室数	ベッドタイプ	ベッドサイズ	料金/1室あたり
スタンダードセミダブル	12.32㎡	1~2名	15室	ベッド1台	140cm×195cm	24,000円～(大人2名利用/税・サ込)
シアタールーム/セミダブル	14.95㎡	1~2名	5室	ベッド1台	140cm×195cm	26,000円～(大人2名利用/税・サ込)
シアタールーム/ツイン	18.01~18.34㎡	1~2名	60室	ベッド2台	100cm×195cm	30,000円～(大人2名利用/税・サ込)
シアタールーム/ツインエキストラ	21.62㎡	1~3名	5室	ベッド2台 ソファベッド1台	100cm×195cm(ソファベッドは同サイズ)	31,000円～(大人3名利用/税・サ込)
LGスタイラールーム/セミダブル	14.0㎡	1~2名	45室	ベッド1台	140cm×195cm	25,000円～(大人2名利用/税・サ込)
LGスタイラールーム/ダブル	16.0㎡	1~2名	5室	ベッド1台	160cm×195cm	27,000円～(大人2名利用/税・サ込)
LGスタイラールーム/ツイン	16.0㎡	1~2名	56室	ベッド2台	100cm×195cm	29,000円～(大人2名利用/税・サ込)
LGスタイラールーム/トリプル	24.18㎡	1~4名	4室	ベッド3台 ソファベッド1台	100cm×195cm(ソファベッドは同サイズ)	38,500円～(大人3名利用/税・サ込)
レイコップふとコン「快眠」ルーム/ツイン	18.60㎡	1~2名	5室	ベッド2台	100cm×195cm	30,000円～(大人2名利用/税・サ込)

(2020年1月現在)

Restaurant レストラン



Early birds dining 5.5

【席数】 80席
【メニュー】 和洋ビュッフェ
朝食BOX(要事前予約・支払)もご用意
【営業時間】 朝 5:30~10:00(L.O. 9:30)
※朝食のみ営業

Access アクセス

羽田空港へアクセス便利!
〈公共交通機関でのアクセス〉
● 京急空港線「大島駅」東口から徒歩約6分
〈車のアクセス〉
● 首都高速1号羽田線「羽田出入口」から約5分
〈空港からのアクセス〉
● 羽田空港から京急空港線で「大島駅」まで約4分/「大島駅」東口から徒歩約6分
● 成田空港から京成スカイライナー特急で「大島駅」まで約95分/「大島駅」東口から徒歩約6分
〒144-0033 東京都大田区東横谷2-11-18
TEL 050-5894-3783(平日 10:00~18:00[12/31~1/1を除く])
URL <https://www.hennnahotel.com/haneda/>

※写真は全てイメージ

変なホテル金沢 香林坊

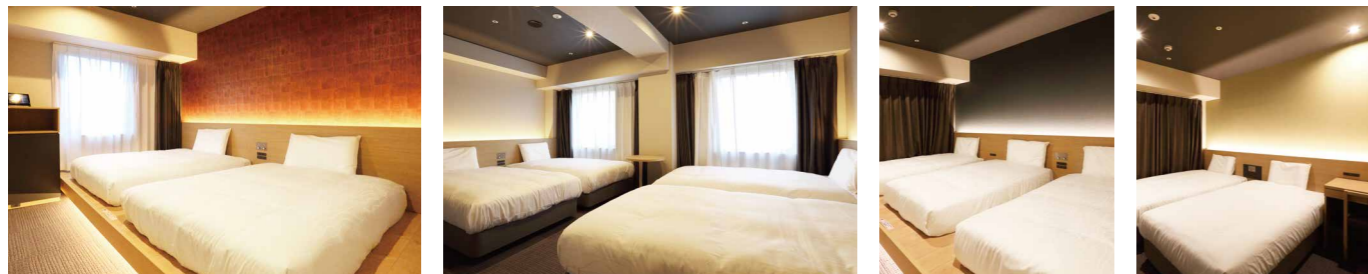
Henn na Hotel Kanazawa Korinbo



金沢最大の繁華街・有数のビジネス街「香林坊」に立地 石川県の伝統文化を最新のテクノロジーで表現

香林坊に立地で兼六園・金沢21世紀美術館が徒歩圏内、レジャー・ビジネスどちらにも便利。
加賀友禅を模したプロジェクションマッピングによるロビーの演出、
加賀水引のデザインを取り入れ九谷焼を飾ったレストランなど、石川の伝統文化を最新のテクノロジーで表現。

Guest Room 客室 (全客室Wi-Fi・禁煙)



【ジャパネスクツインルーム】 【フォースルーム】 【ジャパネスクトリプルルーム】 【スーベリアツインルーム】

客室タイプ	広さ	利用人数	客室数	ベッドタイプ	ベッドサイズ	料金/1室あたり
ダブルルーム	16.33～17.21㎡	1～2名	12室	ベッド1台	160cm×195cm	25,000円～(大人2名利用/税・サ込)
スタンダードツインルーム	16.96～17.7㎡	1～2名	35室	ベッド2台	110cm×195cm	30,000円～(大人2名利用/税・サ込)
スーベリアツインルーム	19.71㎡	1～2名	23室	ベッド2台	120cm×195cm	35,000円～(大人2名利用/税・サ込)
ジャパネスクツインルーム	19.73～20.58㎡	1～2名	43室	ベッド2台	120cm×195cm	40,000円～(大人2名利用/税・サ込)
ジャパネスクトリプルルーム	20.08～20.26㎡	2～3名	15室	ベッド3台	100cm×195cm	43,000円～(大人3名利用/税・サ込)
フォースルーム	31.74㎡	3～4名	3室	ベッド4台	120cm×195cm	50,000円～(大人4名利用/税・サ込)

(2020年1月現在)

Restaurant レストラン



蕎麦と天ぷらと旨い酒 どんと屋

【席数】 62席
【メニュー】 朝食:和洋ビュッフェ
昼食:和食・蕎麦
夕食:和食・蕎麦(アラカルト有)
【営業時間】 朝 6:30～10:00(L.O. 9:30)
昼 11:30～15:00(L.O. 14:30)
夕 17:30～22:30(L.O. 22:00)

Access アクセス

金沢の中心地「香林坊」に立地、金沢駅よりバスで約10分

- 〈公共交通機関でのアクセス〉
●JR金沢駅東口バスターミナル8・9番乗り場から出発するバスで「香林坊」まで約10分
「香林坊」から徒歩約2分
〈車でのアクセス〉
●北陸自動車道「金沢西IC」から約20分
〈空港からのアクセス〉
●小松空港からリムバスで「香林坊」まで約55分/「香林坊」から徒歩約6分

〒920-0961 石川県金沢市香林坊1丁目2番32号
TEL 050-5210-5310(平日10:00～18:00[12/31～1/1を除く])
URL <https://www.hennnahotel.com/kanazawa-korinbo>



※写真は全てイメージ

変なホテル ラグーナテンボス

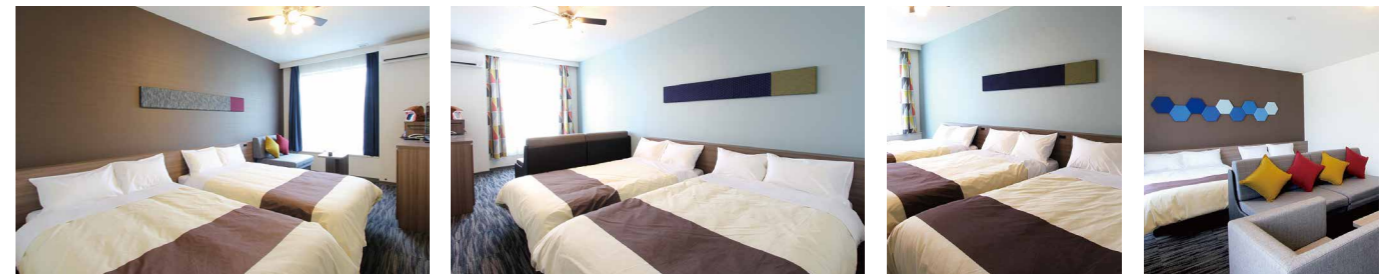
Henn na Hotel Lagunatenbosch



親子の恐竜ロボットがお出迎え 蒲郡駅～ホテル間は無料シャトルバスを運行

ロビーでは全長7mのお父さんティラノサウルス、フロントではお母さんと子どもティラノサウルスの恐竜ロボットがお出迎え。
テーマパーク「ラグーナテンボス」のラグナシア内に立地、パークもホテルステイも楽しい。
蒲郡駅～ホテル間は無料シャトルバスを運行。駐車場も無料。

Guest Room 客室 (全客室Wi-Fi・禁煙)



【スタンダードツイン】(2～3名様利用) 【スタンダードツイン】(4名様利用) 【スタンダードトリプル】 【デラックスツイン】

客室タイプ	広さ	利用人数	客室数	ベッドタイプ	ベッドサイズ	料金/1室あたり
スタンダードツイン	25.75㎡	2～3名	80室	ベッド2台 ソファベッド1台	120cm×200cm(ソファベッド90cm×200cm)	33,000円～(大人2名利用/税・サ込)
スタンダードツイン	28.64㎡	4名	8室	ベッド2台 ソファベッド2台	120cm×200cm(ソファベッド90cm×200cm)	36,000円～(大人4名利用/税・サ込)
スタンダードトリプル	28.64㎡	2～3名	8室	ベッド3台	120cm×200cm	40,000円～(大人3名利用/税・サ込)
デラックスツイン	40.63㎡	2～4名	2室	ベッド2台 ソファベッド2台	120cm×200cm(ソファベッド90cm×200cm)	44,000円～(大人2名利用/税・サ込)
ドッブルーム	25.75㎡	1～3名	2室	ベッド2台 ソファベッド1台	120cm×200cm(ソファベッド90cm×200cm)	40,000円～(大人2名利用/税・サ込)

(2020年1月現在)

Restaurant レストラン



Chef's try table

【席数】 216席(店内100席、テラス36席、中庭80席)
【メニュー】 朝食:約50種類の和洋食ビュッフェ
昼・夕食:イタリアングリル
【営業時間】 朝 7:00～10:00(L.O. 9:00)
昼 11:00～15:30(L.O. 14:30)
夕 18:00～21:00(L.O. 21:00)
バータイム 21:00～23:00※土曜・繁忙期のみ営業

Access アクセス

テーマパーク「ラグーナテンボス」ラグナシア内に立地

- 〈公共交通機関でのアクセス〉
●名古屋方面からJR「名古屋駅」から東海道本線快速で「蒲郡駅」まで約40分/「蒲郡駅」からシャトルバスで約15分
●静岡方面からJR「浜松駅」から東海道本線で「蒲郡駅」まで約45分/「蒲郡駅」からシャトルバスで約15分
〈車でのアクセス〉
●名古屋方面から 東名高速道路「音羽蒲郡IC」からオレンジロード経由247号バイパスで約55分
●静岡方面から 東名高速道路「豊川IC」から国道151号で約55分
〈空港からのアクセス〉
●中部国際空港セントレアから名鉄空港特急で「金山駅」まで約30分/JR「金山駅」から東海道本線快速で「蒲郡駅」まで約40分/「蒲郡駅」から無料シャトルバスで約15分 ●名古屋空港から名古屋空港線で「名古屋駅」まで約30分/JR「名古屋駅」から東海道本線快速で「蒲郡駅」まで約40分/「蒲郡駅」から無料シャトルバスで約15分

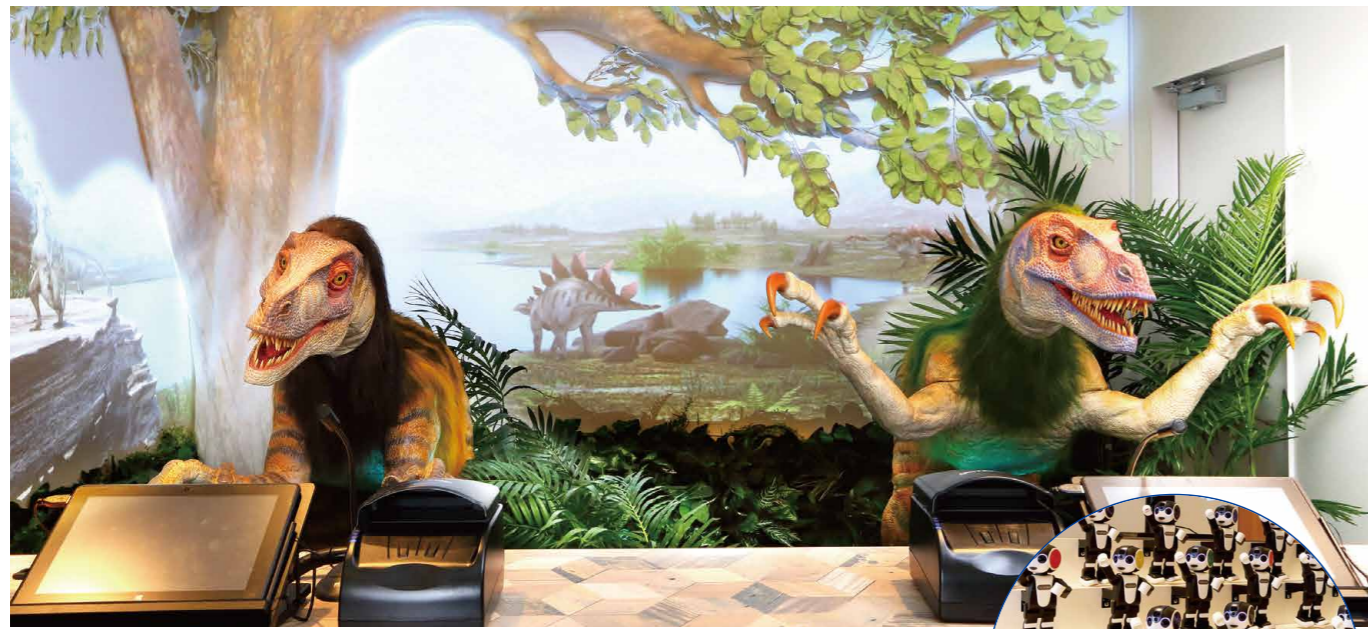
〒443-0014 愛知県蒲郡市海陽町1丁目4番1号 TEL 0570-097-117(毎日 9:00～16:00)
URL <https://www.hennnahotel.com/lagunatenbosch/>



※写真は全てイメージ

変なホテル大阪 心齋橋

Henn na Hotel Osaka Shinsaibashi



心齋橋駅から徒歩3分の好立地 しゃべる恐竜と踊るロボットがお出迎え

ハイブランドが並ぶ大通り、歩くだけでも楽しい名物商店街「心齋橋筋商店街」が至近。
フランスベッド社と共同開発した理想の寝心地を求めたマットレス、ロフナー社製快眠枕を全室に導入。

Point ロボットオーケストラ
桜吹雪や扇子など日本らしい3D映像に連動した、19体のロボホンによるロボットオーケストラが、ダンスパフォーマンスを披露。

Guest Room 客室 (全客室Wi-Fi・禁煙)



【ダブルルーム】 【ハリウッドツインルーム】 【ツインルーム】 【LGスタイルツインルーム】

客室タイプ	広さ	利用人数	客室数	ベッドタイプ	ベッドサイズ	料金/1室あたり
ダブルルーム	15.62㎡	1~2名	9室	ベッド1台	154cm×195cm	20,000円～(大人2名利用/税・サ込)
ハリウッドツインルーム	16.47㎡	1~2名	19室	ベッド2台	90cm×195cm	20,000円～(大人2名利用/税・サ込)
ツインルーム	16.14~ 16.54㎡	1~2名	49室	ベッド2台	97cm×195cm	22,000円～(大人2名利用/税・サ込)
LGスタイルツインルーム	17.66㎡	1~2名	10室	ベッド2台	90cm×195cm	24,000円～(大人2名利用/税・サ込)

(2020年1月現在)

Restaurant レストラン



Molly's The Asian Noodle

【席数】 46席(店内22席、テラス24席)
【メニュー】 朝食:40種類以上の和洋ビュッフェ
昼～夕方:ヌードル
【営業時間】 朝 7:00～11:00(L.O. 10:30)
昼～夕方 11:30～17:00(L.O. 16:00)
(ヌードルタイム)
夕 営業無し

※写真は全てイメージ

Access アクセス

心齋橋駅 徒歩3分の好立地

- 〈公共交通機関でのアクセス〉
- 大阪メトロ「新大阪駅」から御堂筋線で「心齋橋駅」まで約13分/
「心齋橋駅」2番改札出口から徒歩約3分(7番出口から徒歩約1分)
- 〈車でのアクセス〉
- 阪神高速1号環状線「淡町」から約8分
- 〈空港からのアクセス〉
- 伊丹空港からリムジンバス伊丹空港線で「なんば駅」まで約30分/大阪メトロ「なんば駅」から御堂筋線で「心齋橋駅」まで約2分/「心齋橋駅」から徒歩約3分 ●関西国際空港からJR特急はるかで「天王寺駅」まで約34分/大阪メトロ「天王寺駅」から御堂筋線で「心齋橋駅」まで約8分/「心齋橋駅」から徒歩約3分

〒542-0081 大阪府大阪市中央区南船場3丁目5-2
TEL 050-5576-8350
URL <https://www.hennnahotel.com/shinsaibashi/>



変なホテル大阪 なんば(旧:大阪 西心齋橋)

Henn na Hotel Osaka Namba



道頓堀・心齋橋筋商店街が徒歩圏内 アメリカ村の中心に立地で観光の拠点に最適

人気の観光地、道頓堀が徒歩圏内、アメリカ村の中心に立地でホテル周辺も賑やか。
ロビーには巨大ジンバイザメの映像と恐竜ロボット、客室にはロボットコンシェルジュも。

Point 客室コンシェルジュロボット
シャープ社製コミュニケーションロボット「ロボホン」を客室に設置。施設情報などをご案内するお客様だけのコンシェルジュ。
※一部客室に設置

Guest Room 客室 (全客室Wi-Fi・禁煙)



【ツインルーム】 【ロボホンツインエキストラ】 【ロボホンツイン】

客室タイプ	広さ	利用人数	客室数	ベッドタイプ	ベッドサイズ	料金/1室あたり
ツインルーム	16.66~ 17.1㎡	1~2名	84室	ベッド2台	97cm×195cm	24,000円～(大人2名利用/税・サ込)
ロボホンツイン	16.66~ 17.1㎡	1~2名	14室	ベッド2台	97cm×195cm	28,000円～(大人2名利用/税・サ込)
ロボホンツインエキストラ	23.8㎡	2~3名	1室	ベッド2台、エキストラベッド1台	97cm×195cm (エキストラベッド 92cm×181cm)	35,000円～(大人3名利用/税・サ込)

(2020年1月現在)

Restaurant レストラン



Molly's Spanish Italian Cafe

【席数】 84席(店内60席、テラス24席)
【メニュー】 朝食:40種類以上の和洋ビュッフェ
昼・夕食:イタリアン・スパニッシュ
【営業時間】 朝 7:00～11:00(L.O. 10:30)
昼 11:00～17:00
夕 17:00～22:00(L.O. 21:00)

Access アクセス

道頓堀まで徒歩5分の好立地

- 〈公共交通機関でのアクセス〉
- 大阪メトロ「新大阪駅」から御堂筋線で「心齋橋駅」まで約13分/
「心齋橋駅」7番出口から徒歩約5分
- 〈車でのアクセス〉
- 阪神高速1号環状線「淡町」から約5分
- 〈空港からのアクセス〉
- 伊丹空港からリムジンバス伊丹空港線で「なんば駅」まで約30分/「なんば駅」から徒歩約10分
- 関西国際空港からJR特急はるかで「天王寺駅」まで約34分/
大阪メトロ「天王寺駅」から御堂筋線で「心齋橋駅」まで約8分/「心齋橋駅」から徒歩約5分

〒542-0086 大阪府大阪市中央区西心齋橋2丁目10-16
TEL 050-5576-8355
URL <https://www.hennnahotel.com/nishinsaibashi/>



※写真は全てイメージ

変なホテル 関西空港

Henn na Hotel Kansai Airport



関西空港の近く、空港～ホテル間は無料シャトルバスを運行
オーシャンビューの客室、天然温泉と和食レストラン

関西国際空港から車で15分、電車で1駅、空港～ホテル間は無料シャトルバスも運行。駐車場も完備。
オーシャンビューの天然温泉「アクアイグニス 関西空港 泉州温泉」はホテル宿泊者は無料で利用可能。
和食レストラン「青庵 kyomachibori rikyū」はミシュラン一つ星の「京町堀莉玖」の監修。

Guest Room 客室 (全客室Wi-Fi・禁煙)



【ロボホナルーム/ツインベイフロント】



【シアタールーム】



【ファイテナルーム】

客室タイプ	広さ	利用人数	客室数	ベッドタイプ	ベッドサイズ	料金/1室あたり
【ファイテナルーム】ツイン	18.1㎡	1～2名	19室	ベッド2台	100cm×195cm	25,000円～(大人2名利用/税・サ込)
【ロボホナルーム】ツインベイフロント	18.1㎡	1～2名	36室	ベッド2台	100cm×195cm	30,000円～(大人2名利用/税・サ込)
【シアタールーム】ツイン	18.1㎡	1～2名	15室	ベッド2台	100cm×195cm	25,000円～(大人2名利用/税・サ込)
【シアタールーム】ツインエキストラ	18.1㎡	2～3名	28室	ベッド2台 ソファベッド1台	100cm×195cm (ソファベッドは90cm×195cm)	27,000円～(大人3名利用/税・サ込)

(2020年1月現在)

Restaurant レストラン



青庵 kyomachibori rikyū

【席数】 108席(個室もございます)

【メニュー】 朝食:和洋ビュッフェ
昼・夕食:和食

【営業時間】 朝 6:30～9:30(L.O. 9:00)
昼 11:00～15:00(L.O. 14:30)
※土日祝は夕食時間帯と通し営業
夕 17:00～22:00(L.O. 21:30)
※土日祝は昼食時間帯と通し営業

Access アクセス

関西空港から車で15分、りんくうタウン駅から徒歩10分

〈公共交通機関でのアクセス〉

- JR関西空港線・南海電鉄「りんくうタウン駅」から徒歩約10分
(車でのアクセス)
- 阪神高速4号湾岸線「泉佐野南出口」から約15分
(空港からのアクセス)
- 関西空港から無料シャトルバスで約15分
- 関西空港からJR関西空港線で「りんくうタウン駅」まで約6分/
「りんくうタウン駅」から徒歩約10分

〒598-0048 大阪府泉佐野市りんくう往来北1番地の23
TEL 050-5210-5300
URL <https://www.hennnahotel.com/kansai-airport/>



※写真は全てイメージ

変なホテル 京都 八条口駅前

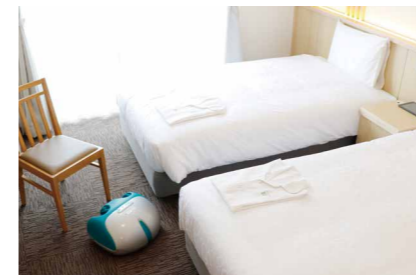
Henn na Hotel Kyoto Hachijoguchiekimae



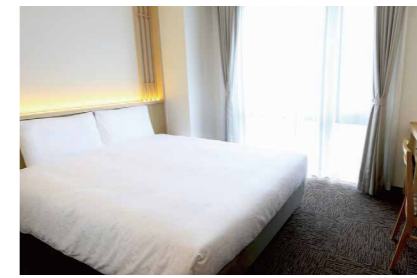
京都の玄関口である京都駅八条口の駅前徒歩2分
京の風情と和の要素を最新の技術で表現

歴史と革新を繰り返してきた古都京都の特性をホテルのデザインに踏襲し、最新の技術で表現。
錦鯉のマッピングも楽しい光のロビーでは恐竜ロボットがチェックインをお手伝い。
レストランは京都で100年の歴史のある老舗レストラン「都食堂」がプロデュース。

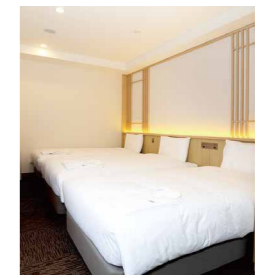
Guest Room 客室 (全客室Wi-Fi・禁煙)



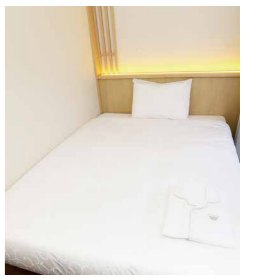
【ファイテナルーム/ツイン】



【ダブルルーム】



【トリプルルーム】



【ファイテナルーム/シングル】

客室タイプ	広さ	利用人数	客室数	ベッドタイプ	ベッドサイズ	料金/1室あたり
【ファイテナルーム】シングル	11.64～12.52㎡	1名	4室	ベッド1台	140cm×195cm	30,000円～(大人1名利用/税・サ込)
【ファイテナルーム】ダブル	20.11㎡	1～2名	2室	ベッド1台	154cm×195cm	34,000円～(大人2名利用/税・サ込)
【ファイテナルーム】ツイン	18.75～21.83㎡	1～2名	20室	ベッド2台	110cm×195cm	36,000円～(大人2名利用/税・サ込)
ダブルルーム	20.11㎡	1～2名	6室	ベッド1台	154cm×195cm	33,000円～(大人2名利用/税・サ込)
ツインルーム	18.75～21.83㎡	1～2名	61室	ベッド2台	110cm×195cm	34,000円～(大人2名利用/税・サ込)
トリプルルーム	24.18㎡	1～3名	5室	ベッド3台	100cm×195cm	45,000円～(大人3名利用/税・サ込)

(2020年1月現在)

Restaurant レストラン



Molly's The Craft Kitchen

【席数】 54席

【メニュー】 朝食:和洋ビュッフェ
昼・夕食:アメリカンダイナー

【営業時間】 朝 7:00～11:00(L.O. 10:30)
昼 11:00～16:00(L.O. 15:30)
夕 18:00～23:00(L.O. 22:30)

Access アクセス

京都駅八条口 徒歩2分の好立地

〈公共交通機関でのアクセス〉

- JR・近鉄・京都市地下鉄「京都駅」八条東口から徒歩約2分
(車でのアクセス)
- 名神高速道路「京都南IC」から約12分
(空港からのアクセス)
- 伊丹空港からリムジンバス伊丹空港線で「京都八条口駅」まで約55分/「京都八条口駅」から徒歩約2分
- 関西国際空港からリムジンバス関西空港線で「京都八条口駅」まで約90分/「京都八条口駅」から徒歩約2分
- 関西国際空港からJRはるか特急で「京都駅」まで約80分/「京都駅」から徒歩約2分

〒601-8004 京都府京都市南区東九条東山王町15
TEL 050-5576-8390
URL <https://www.hennnahotel.com/kyoto-hachijoguchi/>



※写真は全てイメージ

変なホテル福岡 博多

Henn na Hotel Fukuoka Hakata



中洲川端駅から徒歩3分の好立地 「博多」をテーマにした客室には最新技術を導入

中洲川端駅まで徒歩3分、キャナルシティ博多、天神エリアなど人気の観光地までアクセス良好。「博多」をテーマにした客室には1,600万色の照明「Philips Hue」やフランスベッド社と共同開発したマットレスを全客室に、クリーニング機「LGスタイル」を一部客室に導入。



Point 客室調光電球「Philips Hue」
1,600万色のカラーバリエーションで、好みに合わせて電球の色を変えることができ、あらゆる滞在シーンにシクロさせて臨場感を演出。

Guest Room 客室 (全客室Wi-Fi・禁煙)



【デラックスツインルーム】 【ファミリールーム】 【ツインルーム】 【ダブルルーム】

客室タイプ	広さ	利用人数	客室数	ベッドタイプ	ベッドサイズ	料金/1室あたり
シングルルーム	11.63㎡	1名	6室	ベッド1台	125cm×195cm	20,000円～(大人1名利用/税・サ込)
セミダブルルーム	12.12～13.94㎡	1～2名	12室	ベッド1台	140cm×195cm	22,000円～(大人2名利用/税・サ込)
ダブルルーム	18.02㎡	1～2名	7室	ベッド1台	157cm×195cm	24,000円～(大人2名利用/税・サ込)
ツインルーム	18.94～19.25㎡	1～2名	45室	ベッド2台	110cm×195cm	24,000円～(大人2名利用/税・サ込)
ツインエキストラルーム	18.94～19.25㎡	1～3名	18室	ベッド2台 ソファベッド1台	90cm×195cm(ソファベッド同サイズ)	29,000円～(大人3名利用/税・サ込)
デラックスツインルーム	27.92㎡	1～2名	6室	ベッド2台	140cm×195cm	35,000円～(大人2名利用/税・サ込)
ファミリールーム	27.92㎡	1～4名	7室	ベッド2台 ソファベッド2台	90cm×195cm(ソファベッド同サイズ)	44,000円～(大人4名利用/税・サ込)

(2020年1月現在)

Restaurant レストラン



米と葡萄 by SHINGEN

【席数】 51席
【メニュー】 朝食:和洋ビュッフェ
昼・夕食:和食創作料理
【営業時間】 朝 6:00～10:00(L.O. 9:30)
昼 11:30～14:00(L.O. 13:30) ※土日祝休み
夕 18:00～28:00(L.O. 27:00)

Access アクセス

中洲川端駅 徒歩3分の好立地
〈公共交通機関でのアクセス〉
●「博多駅」から福岡市地下鉄空港線で「中洲川端駅」まで約4分/
「中洲川端駅」2番出口から徒歩約3分
〈車でのアクセス〉
●福岡都市高速環状線「真服町」から約5分
〈空港からのアクセス〉
●福岡空港から福岡市地下鉄空港線で「中洲川端駅」まで約9分/
「中洲川端駅」2番出口から徒歩約3分

〒810-0801 福岡県福岡市博多区中洲5丁目4番19号
TEL 050-5576-8380(平日10:00～18:00[12/31～1/1を除く])
URL <https://www.hennnahotel.com/hakata/>



※写真は全てイメージ

変なホテルハウステンボス

Henn na Hotel Huis Ten Bosch



快適性・効率化・コスト削減を目指した、 世界初のロボットホテル

追い求めたのは「究極の生産性」。徹底的な効率化のために導入した先進技術や、環境にも配慮した現代的でスマートな設備は、滞在の快適性や楽しみももたらしました。ハウステンボスの思い出をさらに豊かなものにします。



Point 最新の顔認証システムを採用
顔認証システムの導入でキーレス滞在を実現しています。かばんの中から鍵を探す手間、紛失の不安を解消し、快適なホテルライフを提供します。

Guest Room 客室 (全客室Wi-Fi・禁煙)



【和室デラックス(サウスアーム)】 【デラックス(イーストアーム)】 【スーパー(標準タイプ)】 【和室スーパー(サウスアーム)】

客室タイプ	広さ	利用人数	客室数	ベッドタイプ	ベッドサイズ	料金/1室あたり
スタンダード(イーストアーム)	21.32㎡	2名	20室	ツイン	120cm×206cm	15,400円～(大人2名利用/税・サ込)
スタンダード(ウェストアーム)	21㎡	2～3名	54室	ツイン・トリプル	120cm×206cm	15,400円～(大人2名利用/税・サ込)
スーパー(標準タイプ)	28.57㎡	2～4名	35室	ツイン・トリプル・フォース	120cm×206cm	18,600円～(大人2名利用/税・サ込)
スーパー(ユニバーサルルーム)	28㎡	2名	3室	ツイン	120cm×206cm	20,600円～(大人2名利用/税・サ込)
スーパー(ビューバス)	28㎡	2名	2室	ツイン	120cm×206cm	20,600円～(大人2名利用/税・サ込)
和室スーパー(サウスアーム)	29.39㎡	2～4名	38室	ツイン・トリプル・フォース	96cm×193.5cm	19,000円～(大人2名利用/税・サ込)
デラックス(イーストアーム)	33.75㎡	2～4名	12室	ツイン・トリプル・フォース	120cm×206cm	25,200円～(大人2名利用/税・サ込)
デラックス(ウェストアーム)	31㎡	2～4名	18室	ツイン・トリプル・フォース	120cm×206cm	25,200円～(大人2名利用/税・サ込)
和室デラックス(サウスアーム)	34.43㎡	2～5名	18室	ツイン・トリプル・フォース・フィフス	96cm×193.5cm	25,600円～(大人2名利用/税・サ込)

(2020年1月現在)

Restaurant レストラン



健康レストランAURA(オーラ)

【席数】 270席
【メニュー】 朝・昼・夕 ビュッフェ
【営業時間】 朝 7:00～10:00
昼 11:30～14:00
夕 17:00～21:00

Access アクセス

ハウステンボスウェルカムゲートより徒歩10分の好立地
〈公共交通機関でのアクセス〉
●「博多駅」から地下鉄・JRで約1時間40分
●「長崎駅」からJRで約1時間30分
〈車でのアクセス〉
●長崎空港から約1時間
●長崎市内から約1時間30分
●福岡方面から約2時間
〈空港からのアクセス〉
●長崎空港からバスで約60分 ●福岡空港から地下鉄・JRで約1時間50分

〒859-3243 長崎県佐世保市 ハウステンボス町6-5
TEL 0570-064-110(毎日 9:00～19:00)
URL <http://www.h-n-h.jp/>



※写真は全てイメージ

友都ホテル 共通仕様・設備・サービスのご紹介

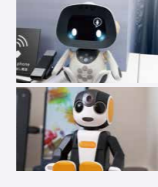
クリーニング機 『LG スタイラー』

ライフスタイルクローゼット。気になるニオイ・しわ・ほこり・花粉を除去できます。



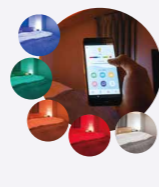
コミュニケーションロボット 『ユニボ』『ロボホン』

施設に関するご質問や観光情報をご案内する、お客様だけのコンシェルジュです。



客室調光電球 『Philips Hue』

1,600万色のカラーパレージョンで、好みに合わせて電球の色を変えることができます。



客室設置型タブレットサービス 『tabii』

客室内空調、照明、TV等の機器と連結させ、一括で操作。レストランの混雑状況も確認できます。



画面キャストデバイス 『クロームキャスト』

テレビの大画面でスマホ・PC・タブレットで楽しんでいたインターネットのコンテンツを楽しめます。



快適な睡眠を 【プレスエアア】 【フランスベッド】 マットレス

快適な睡眠へのこだわりからプレスエアア、フランスベッド、変なホテルオリジナルマットレスなどを採用しています。



共通仕様	舞浜	西葛西	銀座	赤坂	浅草橋	浅草田原町	浜松町	羽田	金沢	心斎橋	なんば	関西空港	京都八条口駅前	博多
フロントロボット	恐竜型	恐竜型	人間型	人間型	人間型	3Dプログラム(新・恐竜・恐竜)	人間型	恐竜・人間型	恐竜型	恐竜型	恐竜型	恐竜型	恐竜型	恐竜型
ロボットコンシェルジュ	○ (ロボホン)	×	○ (ユニボ)	○ (ユニボ)	○ (ユニボ)	×	○ (ユニボ)	×	×	○ (ロボホン)	○ (ロボホン)	○ (ロボホン)	○ (ロボホン)	×
「handy」 無料貸し出しスマートフォン	×	○	○	○	○	×	○	○	×	×	×	×	×	×
「tabii」 客室設置型タブレットサービス	×	×	×	△ (一部客室)	×	○	×	○	○	○	○	○	○	○
「スマートプレート」 IoTカード	×	×	○	○	○	×	○	○	×	×	×	×	×	×
「クロームキャスト」 画面キャストデバイス	×	○	○	○	○	×	○	△ (共用Wi-Fiでの接続不可)	×	×	×	×	×	×
「LGスタイラー」 クリーニング機	×	○	○	△ (一部客室)	△ (一部客室)	△ (一部客室)	○	△ (一部客室)	×	△ (一部客室)	△ (一部客室)	×	×	△ (一部客室)
「ふとコン」 ふとんコンディショナー	×	×	×	△ (一部客室)	△ (一部客室)	×	△ (一部客室)	△ (一部客室)	×	×	×	×	×	×
「Philips Hue」 客室調光電球	×	×	×	×	×	○	×	×	×	○	×	×	○	○
「COGICOGI」 レンタルサイクル	×	×	○	○	○	×	○	×	×	×	×	×	×	○

ホテル設備・サービス	舞浜	西葛西	銀座	赤坂	浅草橋	浅草田原町	浜松町	羽田	金沢	心斎橋	なんば	関西空港	京都八条口駅前	博多
全館Wi-Fi無料完備	○	○	○	○	○	○	○	○	○	○	○	○	○	○
全館禁煙	○	○	※2F加熱式タバコ可能707	○	※3F加熱式タバコ可能707	○	○	○	○	○	○	○	○	○
レストラン	○	○	○	○	○	○	○	○	○	○	○	○	○	○
宿泊者以外の朝食利用	可	不可	可	可	可	可	不可	可	可	可	可	可	可	可
駐車場	○ (29台)	○ (立体駐車場6台)	○ (2台/時間貸)	×	○ (4台/時間貸)	×	×	○ (13台/予約優先)	×	×	×	○ (40台)	×	×
駐車場予約	WEB予約 ※14日前より	不可	不可	不可	不可	無	電話予約 03-3438-0798	WEB予約 ※13日前より	無	無	無	不可	無	無
車椅子用駐車場	○ (要事前連絡/予約不可)	○ (1台)	×	×	○	○ (1台/要事前連絡)	×	○ (1台/要事前連絡)	○ (1台/要事前連絡)	○ (1台/要事前連絡)	○ (1台/要事前連絡)	○	×	○
施設前バス乗降	可	可	不可	不可	可	不可	不可	可	可	不可	不可	可	可	不可
自動販売機	○ (アルコールあり)	○	○	○	○	○	○	○ (アルコールあり)	○	○	○	○	○	○
物販販売機	×	×	○ (ご滞在中に使えるアメニティ)	○ (ご滞在中に使えるアメニティ)	×	×	×	○ (ご滞在中に使えるアメニティ)	○ (アイスクリーム)	×	×	○ (軽食)	×	×
製氷機	×	○	○	○	○	○	○	○	○	×	○	○	○	○
コインランドリー	×	○	○	○	○	○	○	○	○	×	○	○	○	○
コインロッカー(有料)	×	×	×	×	×	×	×	×	×	×	×	×	×	×
事前荷物受取	○ (荷物到着は当日のみ)	○ (荷物到着は当日のみ)	○	○ (荷物到着は当日のみ)	○ (荷物到着は当日のみ)	○ (荷物到着は当日のみ)	○	○ (荷物到着は当日のみ)	○	○ (荷物到着は当日のみ)	○ (荷物到着は当日のみ)	○	○ (荷物到着は当日のみ)	○ (荷物到着は当日のみ)
傘貸出	販売のみ (自取機500円)	無料	無料	無料	販売のみ (カウンター300円)	無料	無料	販売のみ (カウンター300円)	無料	×	×	無料	無料	無料
ベビーカー貸出	○ 有料	×	×	×	×	×	×	×	×	×	×	×	×	×
車椅子貸出	○	○	○	○	○	○	○	○	○	○	○	○	○	○
VR貸出	○	○	○	○	○	○	○	○	○	○	○	○	○	○
チャトルバス	○	○	×	×	×	×	×	○	×	×	×	○	×	×
タクシー迎車手配	可	可	可	可	不可	可	可	可	可	不可	不可	不可	可	可

※写真は全てイメージ

ホテル設備・サービス	舞浜	西葛西	銀座	赤坂	浅草橋	浅草田原町	浜松町	羽田	金沢	心斎橋	なんば	関西空港	京都八条口駅前	博多
AED	○	○	○	○	○	○	○	○	○	○	○	○	○	○
救急セット	○	○	○	○	○	○	○	○	○	○	○	○	○	○
エレベーターセキュリティ	○	○	○	○	○	○	○	○	○	○	○	○	○	○
ユニバーサルルーム	○	○	○	○	○	○	○	○	○	○	○	○	○	○
クリニック併設	×	×	×	×	×	×	○	○	×	×	×	×	×	×
コンビニエンスストア併設	×	×	×	×	×	○	×	×	×	×	×	×	×	×
温浴施設併設	×	×	×	×	×	×	×	×	×	×	×	○	×	×
客室設備	舞浜	西葛西	銀座	赤坂	浅草橋	浅草田原町	浜松町	羽田	金沢	心斎橋	なんば	関西空港	京都八条口駅前	博多
液晶テレビ	○	○	○	○	○	○	○	○ (一部シアター)	○	○	○	○ (一部シアター)	○	○
冷蔵庫	○	○	○	○	○	○	○	○	○	○	○	○	○	○
エアコン	○	○	○	○	○	○	○	○	○	○	○	○	○	○
バスタオル	○	○	○	○	○	○	○	○	○	○	○	○	○	○
フェイスタオル	○	○	○	○	○	○	○	○	○	○	○	○	○	○
バスマット	○	○	○	○	○	○	○	○	○	○	○	○	○	○
ガウン	○	○	○	○	○	○	○	○	○	○	○	○	○	○
スリッパ	○	○	○	○	○	○	○	○	○	○	○	○	○	○
ハンガー (ジャケットピンチ付)	○	○	○	○	○	○	○	○	○	○	○	○	○	○
ドライヤー	○	○	○	○	○	○	○	○	○	○	○	○	○	○
ハンド・フェイスソープ	○	○	○	○	○	○	○	○	○	○	○	○	○	○
ボディソープ	○	○	○	○	○	○	○	○	○	○	○	○	○	○
シャンプー	○	○	○	○	○	○	○	○	○	○	○	○	○	○
コンディショナー	○	○	○	○	○	○	○	○	○	○	○	○	○	○
ハミガキセット	○	○	○	○	○	○	○	○	○	○	○	○	○	○
コップ	○	○	○	○	○	○	○	○	○	○	○	○	○	○
ヘアブラシ	○	○	○	○	○	○	○	○	○	○	○	○	○	○
カミソリ(レザラー)	○	○	○	○	○	○	○	○	○	○	○	○	○	○
コットンセット (コットン・綿棒・ヘアゴム又はヘアバンド)	○	○	○	○	○	○	○	○	○	○	○	○	○	○
お子様用アメニティ	○	○	×	×	×	×	×	×	×	×	×	×	×	×
セーフティボックス	○	○	○	○	○	○	○	○	○	○	○	○	○	○
電気ケトル	○	○	○	○	○	○	○	○	○	○	○	○	○	○
空気清浄機	○	×	×	×	×	○ (一部)	×	貸出	○	○	○	○	○	×
加湿器	全室完備	貸出	貸出	貸出	貸出	貸出	貸出	貸出	全室完備	全室完備	全室完備	全室完備	全室完備	貸出
アイロン・アイロン台 または衣料スチーマー	アイロン	衣料スチーマー	衣料スチーマー	衣料スチーマー	衣料スチーマー	衣料スチーマー	衣料スチーマー	衣料スチーマー	アイロン	衣料スチーマー	衣料スチーマー	衣料スチーマー	衣料スチーマー	衣料スチーマー
枕元コンセント (USBあり)	○ (USBなし)	○	○	○	○	○	○	○	○	○	○	○	○	○
温水洗浄ウォシュレットトイレ	○	○	○	○	○	○	○	○	○	○	○	○	○	○
バス・トイレ	セパレート (ユニバーサル ルームを除く)	ユニット	ユニット	ユニット・ セパレート混合	ユニット・ セパレート混合	ユニット・ セパレート混合	ユニット	ユニット・ セパレート混合	ユニット・ セパレート混合	ユニット・ セパレート混合	セパレート	セパレート	ユニット (ユニバーサル ルームを除く)	ユニット・ セパレート混合